



AUVERGNE

Chambre Professionnelle du Conseil

*Animez vos réunions et colloques*



*Animer* verbe transitif

1 Donner de la vie, du dynamisme à (un groupe, un lieu, etc.)

SYNONYME stimuler; vivifier.

2 Inciter, inspirer

**Des thèmes stimulants  
proposés par nos experts  
2016-2017**



# Catalogue Conférences CPC Auvergne 2016-2017

Vous êtes organisateur de réunions professionnelles, séminaires, congrès ou salons et quel que soit votre domaine d'activité vous recherchez un éclairage professionnel sur un sujet identifié ?

Vous trouverez dans ce catalogue des thèmes que peuvent aborder les Consultants de la Chambre Professionnelle du Conseil Auvergne lors de vos événements.

Nos consultants sont des experts dans leurs domaines et sont en mesure non seulement d'intervenir sur les sujets présentés dans ce catalogue, mais également sur d'autres thèmes de leurs domaines de compétences.

Nos conférences d'environ 20 minutes sont gratuites dans la limite de 45 minutes questions-réponses comprises. Au-delà, il s'agirait d'une prestation payante à négocier avec le Consultant.

Les consultants interviennent au nom de la CPC Auvergne. Au-delà de leur expertise, ils et elles font ainsi la promotion des métiers du Conseil et de la Chambre Professionnelle à laquelle ils appartiennent.

Comment bénéficier de ces conférences ?

En fonction de votre souhait, contactez directement le Consultant, en lui précisant que vous l'appellez dans le cadre de l'offre de la CPC Auvergne. C'est aussi simple que cela.

Si vous ne trouvez pas exactement le sujet recherché, consultez-le ou les consultants qui s'en rapprochent le plus.

La CPC Auvergne est un magnifique réservoir de compétences, d'expériences et de savoir-faire. Elle assure une veille permanente sur les thèmes qui vous intéressent. Avec ce catalogue des conférences, nous vous en faisons directement bénéficier.

Alors profitez-en.



Alain Pollard Vice-Président CPC Auvergne

*Ce catalogue est en évolution constante, cette édition date du 6 novembre 2016*

## Sommaire



Étienne DUBOIS .....page 1

Comment choisir/Implanter son logiciel de Gestion/ERP  
Optimiser l'utilisation de votre logiciel de Gestion/ERP



Isabelle MALLOT .....page 2

Chef d'entreprise, comment construire votre santé physique et psychique au travail ?  
Développer le télétravail en entreprises



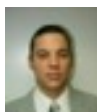
Alain POLLARD.....page 3

C'est la crise... MANAGEZ !  
L'égo et le pouvoir sont-ils solubles dans le travail en équipe ?  
Combien ça rapporte une mission de conseil ?  
Comment augmenter vos ventes de 20 % en trois mois ?



Christine AUBERT .....page 5

Effacer ses impôts : mythe ou réalité ?



Cedic OTHILY .....page 6

Sécurisez votre informatique  
Et s'il y avait dans votre informatique un centre de profits ?



Isabelle MARTINROCHE .....page 7

Comprendre votre Bilan  
La comptabilité des associations

## Optimiser l'utilisation de votre logiciel de Gestion/ERP

Chaque entreprise, établissement, associations,... utilise pour sa gestion un ou des logiciel (s) de gestion (finances, paie/RH, commerce, production, etc). Cette présentation permet d'appréhender tous les facteurs entrant en compte pour une utilisation optimum et de décrire quelques méthodes d'amélioration.

### Programme de l'intervention

Les enjeux des logiciels de gestion pour une entité économique

Les facteurs en jeu dans l'utilisation

Les facteurs techniques

Les facteurs humains

Les facteurs organisationnels

Analyse des facteurs techniques, points de vigilance, points d'amélioration

Analyse des facteurs humains, points de vigilance, points d'amélioration

Analyse des facteurs organisationnels, points de vigilance, points d'amélioration

Préparer l'évolution

Organisation de l'optimisation

Analyse des résultats

Cette présentation s'adresse aux chefs ou responsables d'entreprise, d'établissements, d'associations,... qui désirent optimiser l'utilisation de leur (s) logiciel (s) de gestion. Ces logiciels sont devenus incontournables. Ils ne doivent pas être considérés comme une contrainte mais comme une réelle opportunité d'accroître la performance de leurs entités.

### Intervenant



**Étienne DUBOIS** – DH Conseils –  
[dubois.etienne@orange.fr](mailto:dubois.etienne@orange.fr) – 06 86 55 40 34 [www.dhc-auvergne.fr](http://www.dhc-auvergne.fr)  
40 ans d'expérience pour vous aider à choisir et mieux utiliser vos logiciels de gestion

## Comment choisir/Planter son logiciel de Gestion/ERP

Chaque entreprise, établissement, associations, utilise pour sa gestion un ou des logiciel (s) de gestion (finances, paie/RH, commerce, production,...). Cette présentation permet d'appréhender tous les facteurs entrant en compte pour faire un choix optimisé et assurer une parfaite mise en œuvre.

### Programme de l'intervention

Les enjeux des logiciels de gestion pour une entité économique

Le descriptif des besoins ou cahier des charges

L'implication des acteurs de l'entreprise

Validation technique et organisationnelle

Analyse contractuelle – Sécurisation

Les critères de choix du logiciel et du/des partenaires réalisant la mise en œuvre

Approche sur la méthodologie de conduite du projet

Accompagnement au changement

Analyse permanente de l'avancement/des résultats

Cette présentation s'adresse aux chefs ou responsables d'entreprise, d'établissements, d'associations,... qui désirent s'équiper d'un (de) logiciel (s) de gestion. Ces logiciels sont devenus incontournables. Ils ne doivent pas être considérés comme une contrainte mais comme une réelle opportunité d'accroître la performance de leurs entités.

### Intervenant



**Étienne DUBOIS** – DH Conseils –  
[dubois.etienne@orange.fr](mailto:dubois.etienne@orange.fr) – 06 86 55 40 34 [www.dhc-auvergne.fr](http://www.dhc-auvergne.fr)  
40 ans d'expérience pour vous aider à choisir et mieux utiliser vos logiciels de gestion

## Chef d'entreprise, comment construire votre santé physique et psychique au travail ?

Les risques psychosociaux sont d'une actualité brûlante pour les salariés, mais qu'en est-il des chefs d'entreprise et des cadres supérieurs ? Sont-ils épargnés ? Non ! Plutôt que de traiter des effets du stress sur la santé, prenons le problème à sa source et apprenons les moyens de construire notre santé au travail !

### Programme

Comment prendre de la hauteur par rapport aux sentiments de malaise, confusion, fatalité ?

- En mettant des mots sur les maux,
- En posant des actes !

Les premiers actes permettront de mieux comprendre la situation, de dépasser les jugements pour aller au factuel. Cette compréhension des déterminants de la situation, permettra d'agir pour remettre notre vie professionnelle en adéquation avec nos valeurs. La prévention passe par une meilleure compréhension des mécanismes en jeu dans le développement des maladies, accidents, imputés au stress professionnel.

### Intervenant



**Maryline MALLOT**, ergonomiste  
Cabinet MB2 conseil  
Tel 06 12 48 12 62 — [maryline.mallot@mb2-conseil.com](mailto:maryline.mallot@mb2-conseil.com)

## Développer le télétravail en entreprises

Les salariés veulent réduire leurs temps de déplacement, les employeurs veulent les fidéliser et réduire leur empreinte écologique.

Alors le législateur a prévu un cadre juridique au développement du télétravail et les vendeurs d'outils informatiques et de communication proposent diverses solutions à sa mise en place.

### Programme de l'intervention

Mais le problème est plus complexe qu'il n'y paraît :

- La diversité des enjeux portés par les parties prenantes, est grande, leurs représentations du télétravail sont multiples et souvent fausses,
- Les approches par les métiers sont inadéquates, il faut aller plus loin pour appréhender le détail du travail réalisé,
- Les cadres verront leurs pratiques chamboulées,
- Les salariés en théorie non concernés, seront impactés,

Une méthodologie d'accompagnement du changement s'impose.

### Intervenant



**Maryline MALLOT**, ergonomiste  
Cabinet MB2 conseil  
Tel 06 12 48 12 62 — [maryline.mallot@mb2-conseil.com](mailto:maryline.mallot@mb2-conseil.com)

## C'est la crise... MANAGEZ !

La crise est devenue une situation permanente. Dès lors que peut faire — que doit faire — le dirigeant pour retrouver la pêche et faire en sorte que ses collaborateurs donnent le meilleur d'eux-mêmes ?

### Programme

Crise ou opportunité ?  
Des trois réactions possibles : la fuite, le combat, la tétanisation, quelle est la meilleure ?  
Comment retrouver l'optimiste en situation difficile ?  
Comment développer la performance individuelle et collective ?  
Quelles pistes d'action immédiates ?  
Tailleur de pierre ou bâtisseur de cathédrale ?

### Ce que vous allez en retirer

Une action pertinente et immédiate à mettre en œuvre pour générer de la performance.  
Une méthode de coaching en 3 étapes, simple et efficace pour générer du progrès.  
Votre optimisme régénéré.

### Intervenant



**Alain POLLARD**  
Activateur de performance relationnelle ®  
ALPIN 0 663 180 302 [ap@alpin.pro](mailto:ap@alpin.pro)

## L'ego et le pouvoir sont-ils solubles dans le travail en équipe ?

À l'heure où l'on vante les mérites du travail collaboratif, comment faire concrètement pour réussir l'équation  $1 + 1 = 3$  ?

### Programme

Ce qui se cache derrière l'ego et la soif de pouvoir ?  
Les différences entre un groupe et une équipe ?  
Quelle est la maturité de l'équipe que vous dirigez ?  
Autorité et directivité, c'est pareil ?  
Faire confiance, oui mais...  
Comment progresser vers plus d'efficacité du travail collectif ?

### Ce que vous allez en retirer

Un positionnement rapide de votre style d'animation.  
Des pistes concrètes pour progresser, vous et vos collaborateurs.  
Une première action à mettre en œuvre immédiatement.

### Intervenant



**Alain POLLARD**  
Activateur de performance relationnelle ®  
ALPIN 0 663 180 302 [ap@alpin.pro](mailto:ap@alpin.pro)

## Combien ça rapporte une mission de conseil ?

Si l'on sait à peu près combien va coûter une mission de conseil, ce qui intéresse le dirigeant c'est Combien ça rapporte ? Cette conférence va vous aider à répondre à cette question trop souvent sans réponse.

### Programme

Bref rappel sur la démarche de Retour sur investissement.

Le processus en 5 étapes est illustré sur des cas précis à l'issue duquel, soit il devient possible de calculer un ROI à base financière, soit le dirigeant s'est posé suffisamment de bonnes questions pour pouvoir décider de la mission.

### Ce que vous allez en retirer

Une démarche directement applicable en quelques minutes.

Des exemples d'évaluation financière des intangibles.  
Une capacité renforcée à choisir et décider d'une mission de conseil.

### Intervenant



**Alain POLLARD**

Activateur de performance relationnelle ®  
ALPIN 0 663 180 302 [ap@alpin.pro](mailto:ap@alpin.pro)

## Comment augmenter vos ventes de 20 % en trois mois ?

Sur le marché professionnel (B2B), une force de vente formée sur l'offre et renforcée par un marketing de l'offre, ça ne suffit plus pour remporter des affaires. Avec une approche centrée sur l'interlocuteur, son point de vue, et celui de son organisation, vous allez rapidement augmenter votre volume d'affaires.

### Programme

Comprendre les faiblesses de la vente de type « push » : je sais donc je t'explique.

Avec des exemples réels, découvrir la démarche de vente de type « pull » : je t'écoute et tu vas toi-même comprendre pourquoi mon offre est la meilleure.

### Ce que vous allez en retirer

Une démarche structurée et pertinente qui va réconcilier les frères ennemis, le marketing et la vente et où chacun renforce l'autre.

Une furieuse envie de mettre en œuvre tant cela va vous paraître évident.

### Intervenant



**Alain POLLARD**

Activateur de performance relationnelle®  
ALPIN 0 663 180 302 [ap@alpin.pro](mailto:ap@alpin.pro)

## Effacer ses impôts : mythe ou réalité

Pourquoi un conseiller en gestion de patrimoine : qui est-il ? Qu'est-ce qu'il vous apporte : rôle et domaine de compétences.

## Programme de l'intervention

Les différents impôts directs : droits de mutation (donation, succession), l'IR, l'ISF :  
Les points clés à connaître : chasse aux idées reçues  
Les pistes pour alléger la note  
Les pièges à éviter

## Ce que vous allez en retirer

Cette présentation s'adresse à tous ceux :

- Qui souhaitent préparer leur retraite
- Donner à leurs enfants plutôt qu'au fisc
- Optimiser la détention de leur patrimoine
- Ne plus payer à fonds perdu....

## Intervenante



### **Christine AUBERT**

Conseiller indépendant en gestion de patrimoine  
AC Patrimoine Conseil +33 (0) 6.63.64.20.92  
[christine.aubert@fiducee.com](mailto:christine.aubert@fiducee.com)



## Sécurisez votre informatique

Chaque entreprise, établissement, associations,... possède un ensemble de ressources informatiques nécessaires, voire indispensables à la bonne marche des affaires de l'entreprise. Les données contenues sont souvent d'une importance capitale. En cas d'atteinte de ces informations, l'activité de l'entreprise peut être compromise (avec les pertes d'exploitation induites) et dans certains cas extrêmes la vie même de l'entreprise peut être mise en jeu.

### Programme de l'intervention

Cette présentation permet d'avoir un tour d'horizon sur les risques concernant la partie la plus importante du système d'information : les données.

Définition et composants du système d'information

Les données de l'entreprise : Nature, Processus concernés, Fournisseurs et consommateurs

Aspects légaux

Qualité

Risques associés à une atteinte de ces données

Types de risques : Virus, Attaques, Autres sinistres

Législation

Solutions : Infrastructures, Partenaires

Formation, informations, bonnes pratiques

Planification, préparation et solutions de secours

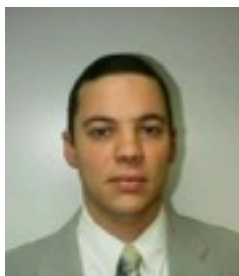
### Ce que vous allez en retirer

Cette présentation s'adresse aux chefs ou responsables d'entreprises, d'établissements publics, d'associations, ... qui désirent en savoir plus les risques associés à leurs données, les options à mettre en œuvre pour les limiter.

### Intervenant

Cedic OTHILY, Ingénieur Informatique – ACUIT –  
06 70 65 59 59 [cedic.othily@wanadoo.fr](mailto:cedic.othily@wanadoo.fr)

15 années d'expérience à votre service pour vous aider à choisir, construire, utiliser, optimiser vos solutions informatiques.



## Et s'il y avait dans votre informatique un centre de profits ?

Cette présentation permet d'envisager certains aspects des investissements informatiques comme des éléments de profits. Chaque entreprise, établissement, associations,... utilise pour son activité un ensemble de ressources informatiques et manipule un certain nombre d'informations qui peuvent être des mines d'or insoupçonnées. Cette présentation a pour but de vous donner quelques pistes pour exploiter ces sources de CA complémentaires liés à votre informatique.

### Programme de l'intervention

Les sources potentielles

L'estimation et la mesure des retombées

Les moyens de les mettre en œuvre

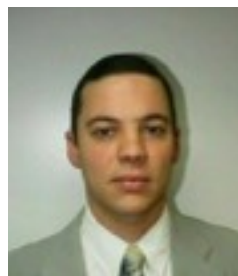
### Ce que vous allez en retirer

Cette présentation s'adresse aux chefs ou responsables d'entreprise, d'établissements, d'associations,... qui désirent exploiter des ressources informatiques déjà à disposition ou nécessitant des investissements raisonnés pour créer un chiffre d'affaires supplémentaire.

### Intervenant

Cedic OTHILY, Ingénieur Informatique – ACUIT –  
06 70 65 59 59 [cedic.othily@wanadoo.fr](mailto:cedic.othily@wanadoo.fr)

15 années d'expérience à votre service pour vous aider à choisir, construire, utiliser, optimiser vos solutions informatiques.



## Comprendre votre Bilan

Vous êtes chef d'entreprise, consultant et vous avez du mal à faire la différence entre débit et crédit, entre résultat et trésorerie et on vous parle chinois lorsque l'on vous explique le fond de roulement ?

## Programme de l'intervention

La conférence a pour but de vous permettre de mieux appréhender votre bilan, de simplifier les termes comptables et de les rendre compréhensibles pour vous.

## Ce que vous allez en retirer

Enfin, pouvoir échanger lorsque votre expert-comptable vous fait votre rendez-vous bilan. Savoir ce qu'impliquent les chiffres et leur impact sur la santé de votre entreprise.

## Intervenante



Isabelle MARTINROCHE  
Expert-comptable  
ERASME / ADM CONSEIL / AUVERCO  
04.73.63.46.59  
[i.martinroche@admconseil.com](mailto:i.martinroche@admconseil.com)

## La comptabilité des associations

L'association a plusieurs particularités en matière comptable et fiscale. Vous êtes dirigeant d'une association, trésorier ou secrétaire, cette conférence va vous permettre de mieux comprendre la comptabilité de l'association et son fonctionnement fiscal également.

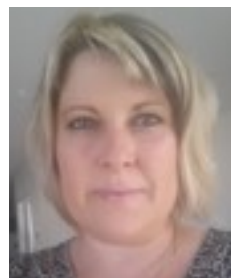
## Programme de l'intervention

De façon interactive avec le public selon le niveau de chacun et ses questionnements, l'animation sera donc adaptée.

## Ce que vous allez en retirer

Des réponses claires à ses questions et une compréhension des particularités comptables et fiscales des associations.

## Intervenante



Isabelle MARTINROCHE  
Expert-comptable  
ERASME / ADM CONSEIL / AUVERCO  
04.73.63.46.59  
[i.martinroche@admconseil.com](mailto:i.martinroche@admconseil.com)